

Pietrantica

Ucic

Pietrantica®



PIETRANTICA è un prodotto altamente innovativo che, grazie alla sua formula, consente di ottenere molteplici effetti riproducenti l'aspetto delle pietre naturali. PIETRANTICA permette di ricreare magnifici effetti di travertino, basalto, ardesia, pietra lavica e molti altri per donare prestigio a edifici storici o realizzare ambienti interni lussuosi e sofisticati.

PIETRANTICA, a base di selezionate resine in dispersione acquosa, è un prodotto a spessore molto versatile e di facile applicazione e può sostituire al meglio le costose pietre naturali.

PIETRANTICA si può applicare su qualsiasi tipo di supporto all'esterno e all'interno, è caratterizzato da un'alta traspirabilità e idrorepellenza, è ininfiammabile e a basso impatto ambientale.

CARATTERISTICHE DI PIETRANTICA

VERSATILE

TRASPIRANTE

ULTRARESISTENTE

IDROPELLENTE

FACILE DA APPLICARE

MULTIEFFETTO

PIETRANTICA is a highly innovative product that thanks to its formulation, allows to obtain various effects reproducing the aspect of natural stones.

PIETRANTICA permits to create wonderful travertino effect, basalt effect, slate effect, lava effect and many others, to enhance the prestige of historical buildings or to realize luxury and sophisticated interior environment.

PIETRANTICA is based on selected resins in water dispersion, it is a thick product very versatile and easy to apply, it can better replace the very expensive natural stones.

PIETRANTICA can be applied on any kind of plaster, indoor or outdoor, the product has an high resistance to the atmospheric agents but at the same time has a very high breathability, is non inflammable and is friendly to both humans and the environment.

PIETRANTICA FEATURES

VERSATILE

GOOD VAPOR DIFFUSION

EXTRA RESISTANT

WATERPROOF

EASY TO APPLY

MULTI-EFFECT

Il fascino eterno della pietra per la decorazione

The ever lasting charme of the decorative stone



Le molteplici varianti di Pietrantica

PIETRANTICA può ricreare, a seconda della lavorazione e della finitura utilizzata, i magnifici effetti del travertino romano nelle sue varie coloriture, della pietra lavica con i suoi scuri riflessi micacei, dell'ardesia, della pietra di luserna, del granito. PIETRANTICA consente l'adesione ai più svariati supporti e può essere applicato in esterno in condizioni atmosferiche e ambientali difficili.

I molteplici impieghi di Pietrantica

Con PIETRANTICA effetto travertino, pietra lavica, granito, ardesia, etc, esteticamente simili ai materiali naturali, ma più semplici da applicare e sicuramente meno costosi, si possono realizzare innovativi progetti di architettura per esterno e decori di design per interno.

ESTERNI

Ville di lusso

Alberghi storici e moderni

Palazzi storici e musei

Centri commerciali

INTERNI

Appartamenti

Show room e negozi

Ristoranti e Bar

Uffici

Discoteche

Interni in genere

Un unico prodotto per molte soluzioni decorative

Pietrantica per innovative finiture moderne

Pur essendo l'ideale per gli ambienti classici, PIETRANTICA offre soluzioni decorative innovative per designer e architetti in cerca di nuovi materiali. PIETRANTICA è ideale per arredi minimalisti o essenziali.

Pietrantica per finiture di pregio di stile classico

PIETRANTICA è il prodotto ideale per la decorazione di edifici storici, palazzi prestigiosi, luoghi dove la storia è di casa.

The great varieties of Pietrantica

PIETRANTICA can create, according to the applicative process and to the finishing coat, outstanding travertino effect in its different colors, lava stone effect with its dark micaceous shades, slate effect, luserna stone and granite effect.

PIETRANTICA has a good adhesion and it can be applied outdoor in difficult climate conditions.

The various applications of Pietrantica

With PIETRANTICA travertino effect, lava stone effect, granite effect, slate effect etc. (very similar to the natural ones but easier to apply and cheaper), it is possible to realize state of the art architectural projects for exterior or, décor design for interior as well.

EXTERIOR

Luxury villas

Modern and historical hotels

Ancient buildings and museum

Malls

INTERIOR

Apartments

Show rooms and shops

Restaurants and bars

Offices

Discoteques

Interior solutions

One single product for different decorative solutions

Pietrantica for state of the art finishing solutions

Created for classical environment, PIETRANTICA offers different innovative solutions for designers and architects looking for new materials. PIETRANTICA is suitable for minimal and essential interior design.

Pietrantica for high value classical solutions

PIETRANTICA is the perfect product to decorate historical buildings, prestigious palaces, where the history is the norm.

Pietrantica®

Effetto TRAVERTINO - TRAVERTINO Effect



CON FUGHE

APPLICAZIONE: se la superficie è ben coesa e non sfarinante applicare una mano del nostro fondo speciale DECORFONDO PRESTIGE per lavori esterni o interni. Applicare poi una mano di PIETRANTICA con il frattone d'acciaio. Con lo speciale attrezzo da decorazione lavorare PIETRANTICA, al fine di creare delle venature irregolari. Per le fughe utilizzare una semplice astina di legno e un cacciavite. Appena il prodotto inizia ad essiccare in superficie passare una spatolina di plastica o lo stesso frattone d'acciaio per livellare il prodotto in modo da schiacciare le creste più evidenti e creare le tipiche venature del travertino.

FINITURA: attendere almeno 6-8 ore. Travertino Naturale si ottiene con una mano di VELATURA PRESTIGE (velatura silossanica per esterno/interno) Colore Naturale 01 pronta all'uso o con VELATURA (velatura acrilica per interno). Per ottenere gli altri colori tipici del travertino applicare VELATURA PRESTIGE pronta all'uso nella tinta prescelta con un semplice pennello avendo cura di riempire le cavità.

Scaricare l'eccesso di prodotto con una semplice spugna o con il guanto da decorazione seguendo le venature tipiche del travertino naturale. VELATURA PRESTIGE è disponibile in 6 tinte pronte all'uso oltre che nella tinta Naturale 01.

WITH JOINTS BETWEEN BLOCKS

APPLICATION: If the surface is coherent and non powdering apply a coat of special base coat DECORFONDO PRESTIGE for indoor and outdoor application. Apply a coat of PIETRANTICA using the inox steel trowel.

Following this, proceed to work PIETRANTICA with the special decorative tool by dabbing the surface, in order to create the irregular veins of Travertino stone. To reproduce the joints between the various blocks, score into the surface with a screwdriver and a wooden rod.

Once the product has started to dry, proceed to smooth over the surface using a plastic spatula or the inox steel trowel, compacting the most evidently dimpled patches.

FINISHING: Leave the product to dry at least 6-8 hours. To obtain natural Travertino use one coat of VELATURA PRESTIGE (siloxanic glaze for indoor/outdoor use) Color 01 Naturale ready to be used, or VELATURA (acrylic glaze for indoor use).

To obtain others typical colors of Travertino, apply VELATURA PRESTIGE, in the selected color, by brush, taking care to fill the dimpled areas. Eliminate any excess product using a sponge or a decorative glove following the direction of typical veins of Travertino. VELATURA PRESTIGE is available in 6 colors ready to be used and one in Color 01 Naturale.

Pietrantica®

Effetto TRAVERTINO - TRAVERTINO Effect



IN LASTRA

APPLICAZIONE: se la superficie è ben coesa e non sfarinante applicare una mano del nostro fondo speciale DECORFONDO PRESTIGE per lavori esterni o interni. Applicare poi una mano di PIETRANTICA con il frattone d'acciaio. Con lo speciale attrezzo da decorazione lavorare PIETRANTICA, al fine di creare delle venature irregolari.

Appena il prodotto inizia ad essiccare in superficie passare una spatolina di plastica o lo stesso frattone d'acciaio per livellare il prodotto in modo da schiacciare le creste più evidenti e creare le tipiche venature del travertino.

Si otterranno così ampie superfici che simuleranno al meglio le lastre di travertino.

FINITURA: attendere almeno 6-8 ore. Travertino Naturale si ottiene con una mano di VELATURA PRESTIGE (velatura silossanica per esterno/interno) Colore 01 pronta all'uso o con VELATURA (velatura acrilica per interno).

Per ottenere gli altri colori tipici del travertino applicare VELATURA PRESTIGE pronta all'uso nella tinta prescelta con un semplice pennello avendo cura di riempire le cavità. Scaricare l'eccesso di prodotto con una semplice spugna o con il guanto da decorazione seguendo le venature tipiche del travertino naturale.

VELATURA PRESTIGE è disponibile in 6 tinte pronte all'uso oltre che nella tinta Naturale 01.

SLAB

APPLICATION: If the surface is coherent and non powdering apply a coat of special base coat DECORFONDO PRESTIGE for indoor and outdoor application. Apply a coat of PIETRANTICA using the inox steel trowel.

Following this, proceed to work PIETRANTICA with the special decorative tool by dabbing the surface, in order to create the irregular veins of Travertine stone. Once the product has started to dry, proceed to smooth over the surface using a plastic spatula or the inox steel trowel, compacting the most evidently dimpled patches. The final effect will look like natural Travertine slabs.

FINISHING: Leave the product to dry at least 6-8 hours. To obtain natural Travertine use one coat of VELATURA PRESTIGE (siloxanic glaze for indoor/outdoor use) Natural Color 01 ready to be used, or VELATURA (acrylic glaze for indoor use).

To obtain others typical colors of Travertine, apply VELATURA PRESTIGE, in the selected color, by brush, taking care to fill the deeper areas.

Eliminate any excess product using a sponge or a decorative glove following the direction of typical veins of Travertine.

VELATURA PRESTIGE is available in 6 colors ready to be used and one in Color 01 Naturale.



Pietrantica®

La storia

Il ricco giacimento di travertino romano – lapis tiburtinus – interessa il territorio dei comuni di Guidonia Montecelio e Tivoli, a pochi chilometri da Roma.

Fin dal terzo secolo a.C. ha prodotto un materiale calcareo, particolarmente poroso, con colori dal bianco al crema, talvolta con sfumature gialle o rosse, e diverse variazioni di marrone.

È stato impiegato in ogni tempo per la costruzione di mirabili edifici e monumenti. In epoca romana il Colosseo e il Teatro Marcello, in epoca rinascimentale la Basilica di San Pietro, in epoca moderna lo Stadio Olimpico etc.

Oggi è impiegato non solo in Italia, ma anche all'estero per la realizzazione di progetti architettonici di pregio.

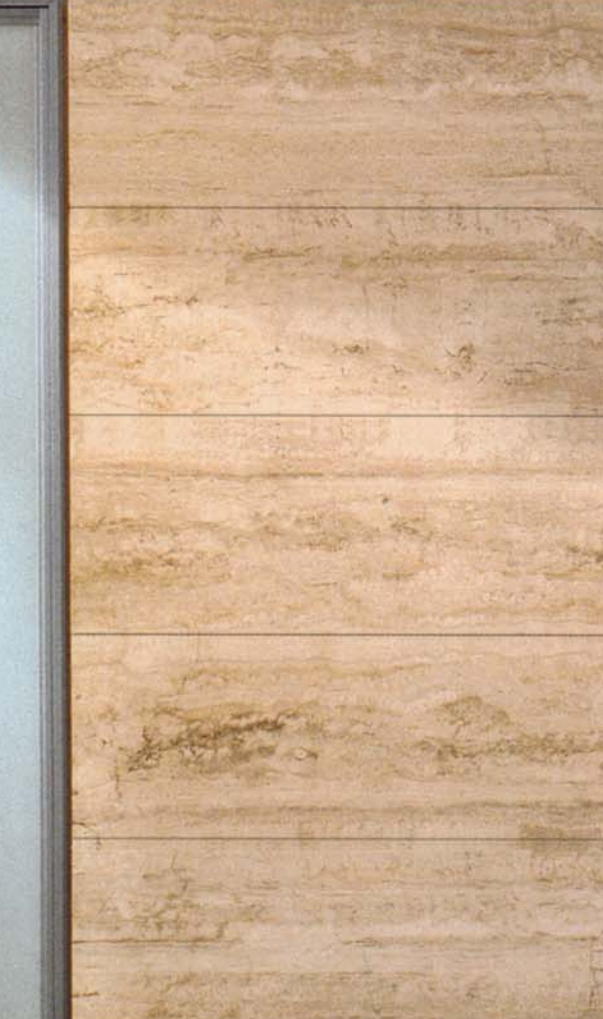
The history

The mineral deposit rich in Travertino Romano – lapis tiburtinus – is part of the area of Guidonia Montecelio and Tivoli, few kilometers far from Rome.

Since the third century B.C this site has been produced a calcareous material, for the most part warty, with yellow and red shades, and assorted brown variations.

Travertino has been always used for the construction of marvellous buildings and monuments: in the Roman period the Coliseum and Marcello's Theatre, in the Renaissance period the St. Peter's Basilica, recently the Olympic Stadium etc.

Nowadays is used everywhere in the world not only in Italy, to realize precious architectonic projects.



Effetto TRAVERTINO - Le colorazioni

TRAVERTINO Effect - Coloring



VELATURA PRESTIGE 01 - TRAVERTINO NATURALE



VELATURA PRESTIGE 02 - TRAVERTINO COLOSSEO



VELATURA PRESTIGE 03 - TRAVERTINO ETRUSCO CHIARO



VELATURA PRESTIGE 04 - TRAVERTINO ROMANO CLASSICO



VELATURA PRESTIGE 05 - TRAVERTINO ANTICATO



VELATURA PRESTIGE 06 - TRAVERTINO NOCE

I colori di questa cartella sono da ritenersi puramente indicativi in quanto sono stati realizzati tipograficamente. Uicic non si assume alcuna responsabilità per eventuali danni causati da una scelta colore effettuata da questa cartella. Consigliamo di provare un campione fisico di colore. All the tints on this color card have been digitally printed, they must be considered as approximates. Uicic takes no responsibility for the result obtained through the choice of any colors of this color card. For this reason we recommend to test a real colored sample on a small area.

Pietrantica®



Effetto PIETRA DI LUSERNA *LUSERNA STONE effect*

APPLICAZIONE: se la superficie è ben coesa e non sfarinante applicare una mano del nostro fondo speciale DECORFONDO PRESTIGE per lavori esterni o interni. Applicare poi una mano abbondante di PIETRANTICA con il frattone d'acciaio. Passare sul prodotto ancora fresco lo speciale rullo decorativo in spugna nella direzione desiderata.

Particolari effetti possono essere ottenuti variando la direzione del rullo. Appena il prodotto inizia ad essiccare in superficie passare il frattone d'acciaio per livellare il prodotto in modo da schiacciare le creste più evidenti e creare delle parti lisce.

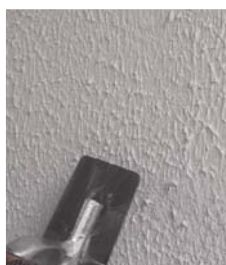
FINITURA: attendere almeno 6-8 ore.

L'effetto Pietra di Luserna si ottiene con una prima mano di VELATURA PRESTIGE (velatura silossanica per esterno/interno) Colore 05 pronta all'uso applicata con pennello o con spalter.

Quando la superficie è asciutta si applica in modo irregolare con il guanto il colore acrilico metallico CYBERLUX C7 Argento Antico per donare gradevoli bagliori micacei tipici di questa pietra naturale.

APPLICATION: If the surface is coherent and non powdering apply a coat of special base coat DECORFONDO PRESTIGE for indoor and outdoor application. Apply a coat of PIETRANTICA using the inox steel trowel. Following this, use the special sponge decorative roller on the fresh product in any direction. Exclusive effects could be obtained by changing the direction of the roller. Once the product has started to dry, proceed to smooth over the surface using a plastic spatula or the inox steel trowel, compacting the most evidently dimpled patches.

FINISHING: Leave the product to dry at least 6-8 hours. To obtain natural Luserna stone effect use a first coat of VELATURA PRESTIGE (siloxanic glaze for indoor/outdoor use) Color 05 ready to be used by brush or spalter. Following this, as soon as the product is completely dry, apply by sponge glove CYBERLUX C7 Argento Antico to enhance the typical micaceous glares of this natural stone.



Pietrantica®



Effetto PIETRA LAVICA

LAVA STONE effect

APPLICAZIONE: se la superficie è ben coesa e non sfarinante applicare una mano del nostro fondo speciale DECORFONDO PRESTIGE per lavori esterni o interni. Applicare poi una mano abbondante di PIETRANTICA con il frattone d'acciaio. Passare sul prodotto ancora fresco un rullo decorativo a grana media nella direzione desiderata.

Appena il prodotto inizia ad essiccare in superficie passare il frattone d'acciaio per livellare il prodotto in modo da schiacciare le creste e per compattare la superficie.

FINITURA: attendere almeno 6-8 ore.

L'effetto Pietra Lavica si ottiene applicando con un guanto per decorazione il colore acrilico metallico CYBERLUX C11 Acciaio Brunito con movimenti regolari e intensi, avendo cura che il prodotto penetri nelle cavità.

APPLICATION: If the surface is coherent and non powdering apply a coat of special base coat DECORFONDO PRESTIGE for indoor and outdoor application.

Apply a coat of PIETRANTICA using the inox steel trowel.

Following this, use a medium grain roller on the fresh product in any direction.

Exclusive effects could be obtained by changing the direction of the roller.

Once the product has started to dry, proceed to smooth over the surface using a plastic spatula or the inox steel trowel, compacting the most evidently dimpled patches.

FINISHING: Leave the product to dry at least 6-8 hours.

To obtain Lava stone effect use the acrylic metallic paint CYBERLUX C11 by a decorative sponge glove, taking care to fill the deeper areas.



Pietrantica®



Effetto ARDESIA SLATE effect

APPLICAZIONE: se la superficie è ben coesa e non sfarinante applicare una mano del nostro fondo speciale DECORFONDO PRESTIGE per lavori esterni o interni.

Applicare poi una mano abbondante di PIETRANTICA con il frattone d'acciaio e tirare bene il prodotto.

Fare asciugare per pochi minuti e lisciare con frattone d'acciaio per compattare la superficie.

FINITURA: attendere almeno 6-8 ore.

L'effetto Ardesia si ottiene applicando con il guanto il colore acrilico metallico CYBERLUX C7 Argento Antico.

APPLICATION: If the surface is coherent and non powdering apply a coat of special base coat DECORFONDO PRESTIGE for indoor and outdoor application. Apply a coat of PIETRANTICA using the inox steel trowel, spreading it well.

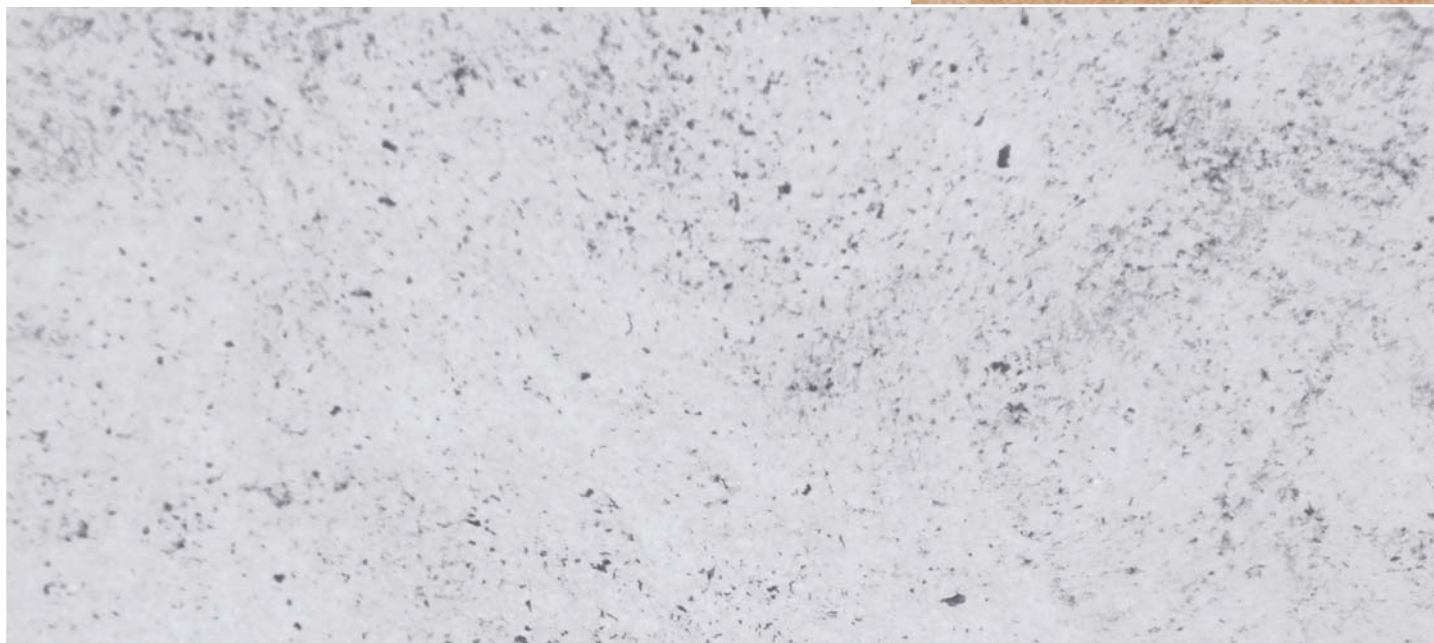
Let it dry for few minutes and proceed to smooth it over to compact the surface.

FINISHING: Leave the product to dry at least 6-8 hours.

To obtain Slate effect use the acrylic metallic paint CYBERLUX C7 Argento Antico by a decorative sponge glove.



Pietrantica®



Effetto BASALTO

BASALT effect

APPLICAZIONE: se la superficie è ben coesa e non sfarinante applicare una mano del nostro fondo speciale DECORFONDO PRESTIGE per lavori esterni o interni. Applicare poi una mano abbondante di PIETRANTICA con il frattone d'acciaio e tirare bene il prodotto.

Appena il prodotto inizia ad essiccare in superficie passare il frattone d'acciaio per livellare il prodotto in modo irregolare.

FINITURA: attendere almeno 6-8 ore.

L'effetto Basalto si ottiene con la speciale VELATURA PRESTIGE Colore 07 Basalto già pronta all'uso, applicata in 2 mani.

L'applicazione deve essere effettuata con un guanto per decorazione con piccoli movimenti rotatori avendo cura di attendere l'asciugatura fra un passaggio e l'altro.

APPLICATION: If the surface is coherent and non powdering apply a coat of special base coat DECORFONDO PRESTIGE for indoor and outdoor application.

Apply a coat of PIETRANTICA using the inox steel trowel, spreading it well.

Let it dry for few minutes and proceed to smooth it over by trowel in an irregular way.

FINISHING: Leave the product to dry at least 6-8 hours.

To obtain Basalt effect use VELATURA PRESTIGE Color 07 Basalto ready to be used, in two coats.

The application must be carried out by a sponge decorative glove with little rotatory movements taking care to let the first coat to dry before applying the second one.



PIETRANTICA**Resa:** 0,7-1,2 m²/litro**Colore:** Bianco**Diluizione:** Pronto all'uso**Tempo di sovrapposizione minimo:** 6-8 ore 25°C E 65% U.R.**Temperatura del supporto:** Minima +5°C / Massima +40°C**Pulizia attrezzi:** Acqua e sapone**Confezioni:** 4 litri, 12 litri

Valore limite UE di COV (direttiva 2004/42/CE)

(Cat. A/I): 300 g/l (2007) 200 g/l (2010). PIETRANTICA contiene al massimo 40 g/l di COV.

PIETRANTICA**Yield:** 0,7-1,2 m²/litre**Color:** White**Thinning:** Ready to be used**Time until possible to paint over:** 6-8 Hours 25°C E 65% R.U.**Application temperature:** Minimum + 5°C /Maximum + 40°C**Tools cleaning:** Water and soap**Packaging:** 4 litres, 12 litres

Emission limits of Volatile organic Compounds (VOC) according to directive 2004/42/CE (Classification. A/I): 300 g/l (2007) 200 g/l (2010). PIETRANTICA contains maximum 40 g/l VOC.

FONDO**DECORFONDO PRESTIGE**

Primer pigmentato bianco all'acqua semicoprente per interno ed esterno a base di microdispersione acrilica di ultima generazione e farine di quarzo altamente micronizzate. Il legante utilizzato tende a legarsi intimamente con gli inerti presenti nei supporti murari legandosi ad essi. Particolarmente idoneo nella preparazione delle superfici in cartongesso in quanto compensa gli assorbimenti e precolora la superficie migliorando la copertura e l'uniformità dei prodotti di finitura.

Ottimo su intonaco, masonite, gesso e derivati, finiture a velo di grassello di calce.

Da utilizzarsi in sistemi applicativi utilizzando prodotti di finitura sintetici.

Peso Specifico: 1,300 g/litro ± 20 g/litro**Confezioni:** 5 litri**Resa Consigliata (dipendente dalla diluizione e dall'assorbimento del supporto):** Medio 10 m²/lt per strato**Colori:** Bianco**Diluizione (applicazione a pennello):** 20% con acqua v/v**Diluizione (applicazione a spruzzo):** 30% con acqua v/v**Pulizia degli attrezzi:** Acqua e sapone**Tempo di essiccazione al tatto (25°C-65% U.R.):** 30 minuti**Tempo di sovrapposizione:** 2 ore circa**Temperatura del supporto:** Minima +5°C / Massima +40°C**BASE COAT****DECORFONDO PRESTIGE**

White, water-based, semi-opaque pigmented fixative for interiors and exteriors with micro-dispersion of state of the art acrylics and highly micronized quartz powders. The utilized binder tends to bind tightly with the aggregates present in wall supports. The micronized quartz improves adhesion of finishing products and facilitates their application. This product is especially suitable for the preparation of gypsum boards since it compensates for absorption and colors the surface, improving the finishing product, the coverage and uniformity. Excellent used on plaster, masonite, gypsum and gypsum-based products and lime putty finishes. To be used in application systems for synthetic finishing products.

Specific weight: 1,300 g/lit ± 20 g/lit**Packaging:** 5 litres**Recommended Yield (depending on the thinning and on the absorption of the surface):** average 10 m²/lt each coat**Colors:** White**Thinning (application by brush):** 20% water**Thinning (application by spray machine):** 30% water**Tools cleaning:** Water and soap**Drying time:** touch dry (25°C-65% R.U.) 30 minutes**Time until possible to paint over:** 2 hours**Application temperature:** Minimum + 5°C /Maximum + 40°C**FINITURE****VELATURA PRESTIGE**

Pittura decorativa semitrasparente per interno-esterno dotata di elevata idrorepellenza ed alto valore di traspirabilità. Applicabile su diverse tipologie di rivestimenti offre notevole protezione anche nelle più precarie condizioni di esposizione (zone industriali, quali località marine, ambienti con forti sbalzi termici ed alta umidità). L'eccellente idrorepellenza contribuisce a limitare l'attecchimento di alghe, muffe, licheni ed inquinanti urbani sulla superficie pitturata mantenendola in buone condizioni estetico funzionali al passare del tempo. Applicabile su qualsiasi pittura sintetica e/o minerale.

Peso Specifico: 1,100 g/litro ± 50 g/litro**Confezioni:** 750 ml, 4 litri**Resa Consigliata (variabile in base alla tipologia e all'assorbimento del supporto):** Medio 10 - 12 m²/lt per strato**Colori:** 01 Naturale, 02 Colosseo, 03 Etrusco chiaro, 04 Romano classico, 05 Anticato, 06 Noce, 07 Basalto**Diluizione applicazione:** Pronta all'uso**Pulizia degli attrezzi:** Acqua e sapone**Temperatura del supporto:** Minima +5°C / Massima +40°C**FINISHING****VELATURA PRESTIGE**

Velatura prestige is a semitransparent satin glaze for indoor and outdoor applications, high waterproofing and with an excellent water vapor transmission; purposely studied to create marvellous decorative effects. This product is applicable on various type of plasters and offers the highest protection level against thermal exposure such as industrial zone, sea land and/or very humid ambient. Its excellent waterproof capacity avoid any mould, algae or lichen growth on painted walls and also guarantees a long and good condition during time. It can be applied on any kind of synthetic and /or mineral paint.

Specific weight: 1,100 g/lit ± 50 g/lit**Packaging:** 750 ml, 4 litres**Recommended Yield (depending on the thinning and on the absorption of the surface):** average 10 - 12 m²/lt each coat**Colors:** 01 Naturale, 02 Colosseo, 03 Etrusco chiaro, 04 Romano classico, 05 Anticato, 06 Noce, 07 Basalto**Thinning:** Ready to be used**Tools cleaning:** Water and soap**Application temperature:** Minimum + 5°C /Maximum + 40°C**CYBERLUX**

Colori acrilici ad effetto metallico per effetti speciali e decorazioni murali. I colori acrilici a base acquosa CYBERLUX riproducono in modo perfetto i metalli nobili. Tutti i colori CYBERLUX possono essere usati puri o in miscela tra loro per ottenere infinite tinte intermedie e speciali. Le tinte CYBERLUX hanno un'eccellente resistenza all'esterno, sono praticamente indelebili e resistenti nel tempo.

Rendimento: Molto variabile, in funzione del tipo di applicazione prescelto.**Essiccazione:** 30' in superficie, 2-3 ore in profondità. **Peso specifico medio:** Circa 1,100 g/lt a 20°C. **Confezioni:** 5 litri.**Pulizia degli attrezzi:** Acqua e sapone **Temperatura del supporto:** Minima +5°C / Massima +40°C**CYBERLUX**

Acrylic paints with metallic effects for special wall decorations.

The acrylic water based paints CYBERLUX, reproduce in a perfect way the noble metals. All CYBERLUX colors may be used pure or by mixing them is possible to obtain numberless of intermediate or special colors. CYBERLUX has an excellent outdoor resistance, is light-fast and long lasting.

Yield: Depending on the chosen application process.**Dry time:** 30' Touch dry, 2-3 hours time until possible to paint over.**Specific weight (average):** 1,100 g/lt at 20°C. **Packaging:** 5 lt.**Tools cleaning:** Water and soap**Application temperature:** Minimum + 5°C /Maximum + 40°C